



Bon à savoir

Noter l'état corporel

Un système à 5 points permet d'évaluer objectivement les réserves énergétiques.

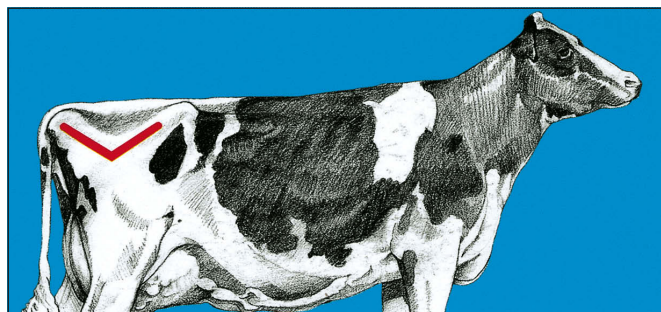
jbg. Pour déterminer l'état corporel des vaches à l'aide du système Body Condition Score (BCS), diverses parties d'une vache sont observées et palpées. En fonction des dépôts de graisse, les vaches sont évaluées à l'aide d'un

barème international allant de 1 – très maigre – à 5 – très grasse.

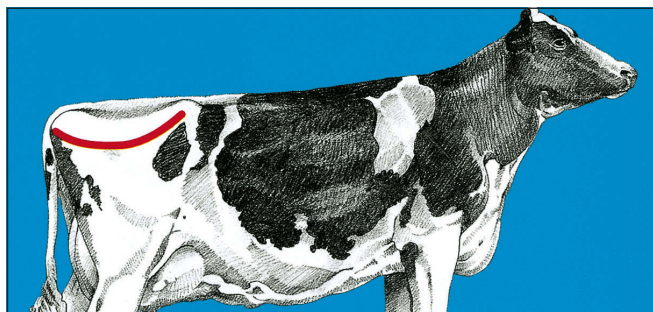
La première étape consiste à observer la région du bassin de côté et de contrôler la ligne

hanche-trochanter-ischion. Forme-t-elle plutôt un U ou plutôt un V?

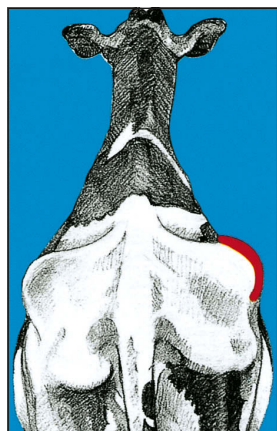
Les **vaches en V** ont un BCS de 3.0 au maximum alors que les **vaches en U** ont un BCS de 3.25 au minimum.



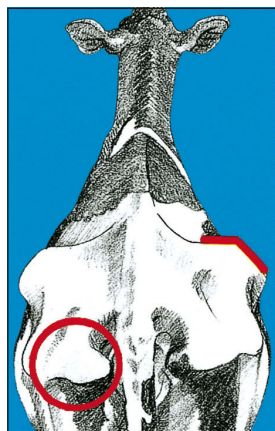
Ensuite la vache est observée et évaluée de derrière
Vaches en V: pointe de la hanche, ischions, vertèbres lombaires



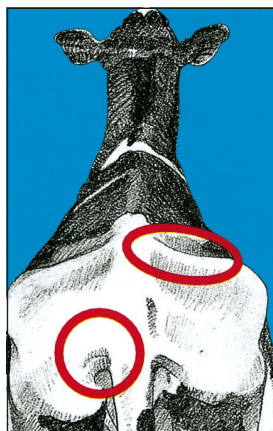
Vaches en U: crête iliaque, ligament sacro-tubéral et vertèbres lombaires



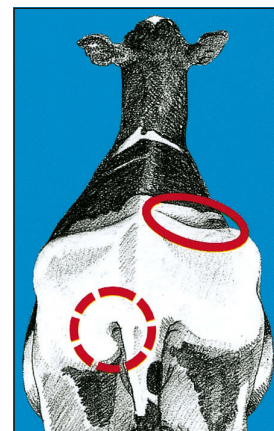
Pointe de la hanche arrondie
BCS 3.0



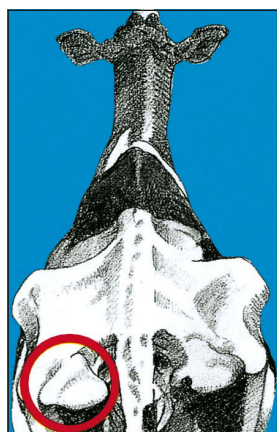
Pointe de la hanche angulaire, ischions couverts
BCS 2.75



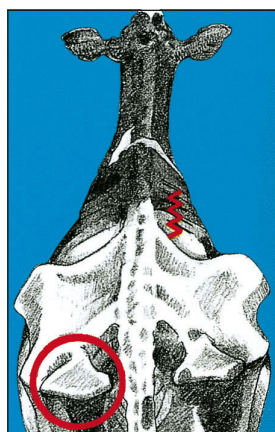
Crête iliaque et ligament sacro-tubéral apparents
BCS 3.25



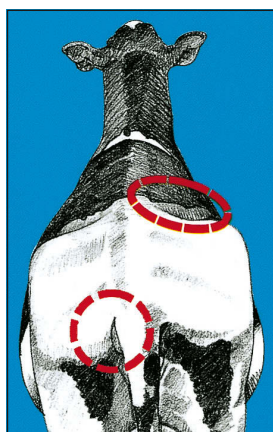
Ligament sacro-tubéral à peine visible
BCS 3.5



Ischions angulaires avec bourrelet gras sur les ischions
BCS 2.5



Absence de bourrelet gras sur les ischions
BCS < 2.5 – selon ondulation des apophyses transverses
Ondulation visible sur la moitié de la longueur **BCS 2.25**
Ondulation visible sur les trois quarts de la longueur **BCS 2.0**
Ondulation visible sur toute la longueur **BCS < 2.0**



Crête iliaque à peine apparente et ligament sacro-tubéral non apparent
BCS 3.75

Crête iliaque et ligament sacro-tubéral non apparents, trochanter plat **BCS ≥4.0**

Pointes des apophyses transverses à peine apparentes **BCS 4.25**

Ischions recouverts **BCS 4.5**

Pointe de la hanche à peine apparente **BCS 4.75**

Totalité des proéminences osseuses bien arrondies **BCS 5.0**

