

Savoir-faire autour de l'embryon

## L'année passée, nous avons déjà pu rendre heureux de nombreux éleveurs

Thomas Mori assure le déroulement sans faille de la production d'embryons in vitro.

*jbg.* Thomas, tu gères le secrétariat de la production d'embryons. Si l'on souhaite des embryons d'une donneuse, faut-il s'adresser à toi?

Cela dépend de la méthode de production des embryons. Pour les rinçages à la ferme, il faut contacter l'équipe ET compétente. Le responsable de la région Anet/Romandie est Andreas Fleisch. La Suisse centrale, la Suisse orientale et le Tessin sont pour l'instant encore sous la direction de Rainer Saner. En février 2023, Iulian Ibanescu reprendra l'équipe ET de Mülligen. Je suis la personne de contact pour la production in vitro et le service complet à Anet, qui comprend le stationnement des génisses au centre ainsi que le rinçage. La donneuse retourne dans son exploitation d'origine dès qu'elle est portante. Depuis Zollikofen, je coordonne les places disponibles d'entente avec le centre d'Anet.

**Comment l'éleveur peut-il décider quelle méthode il souhaite?**

Pour la récolte d'ovules, les animaux doivent pour l'instant être déplacés à Anet. Ils y restent pendant au moins trois semaines – si l'on va chercher sa donneuse immédiatement après la première ponction, sans attendre le résultat. Mais normalement, ils restent au moins une semaine de plus et en fonction du résultat, on décide si d'autres ponctions sont encore effectuées. Nos frais d'étable et de fourrage pour la donneuse à Anet se montent actuellement à cinq francs par jour. La méthode in vitro peut être très payante pour l'éleveur. Pour les vaches âgées, la ponction est souvent la dernière possibilité pour obtenir encore une fois des veaux issus de la top génétique de l'exploitation.



Photo: Swissgenetics

Depuis la gérance à Zollikofen, Thomas Mori coordonne les places dans le programme d'embryons in vitro. En son absence, Damian Sommer (à droite sur la photo), assure sa suppléance.

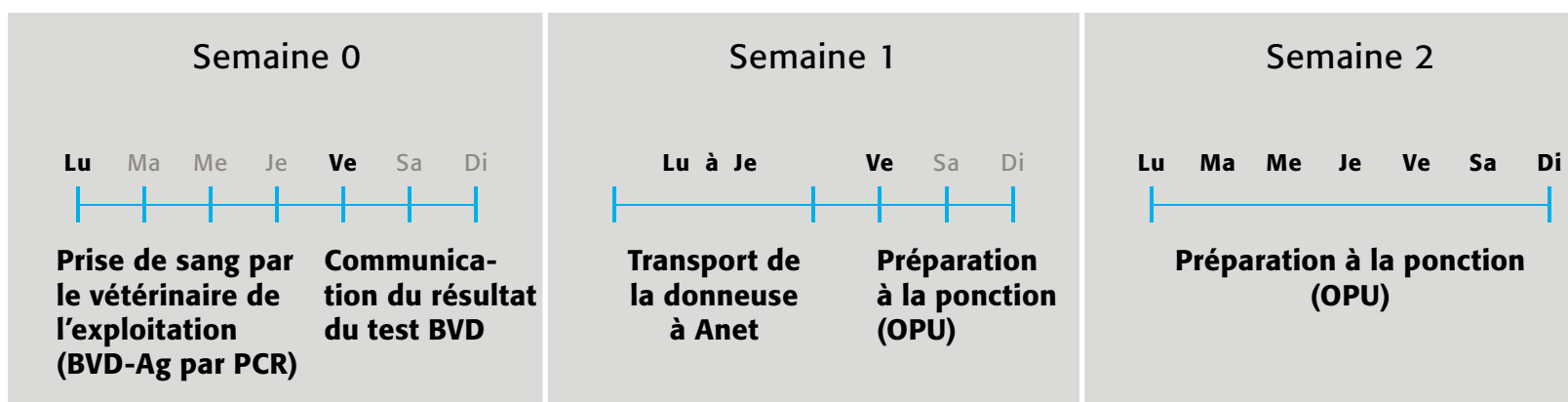
**A quels cas penses-tu?**

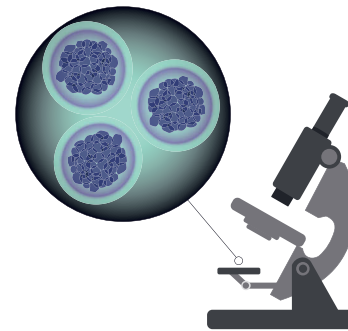
La technique in vitro permet de produire encore des embryons s'il n'y a plus rien d'autre qui fonctionne. Par exemple si la vache ne devient plus portante et que le rinçage ET n'a pas abouti non plus. Les vaches qui viennent à Anet pour cette méthode doivent toutefois être tarées. Il n'y a pas d'installation de traite à Anet. Il faut en être conscient.

**C'est quand même un handicap...**

Oui, mais les vaches préférées occupent une position spéciale chez les éleveurs – et durant l'année passée, nous avons déjà pu rendre heureux de nombreux éleveurs. Dans le premier temps après l'introduction de cette méthode, les contacts ont souvent été établis via nos sire analystes, les équipes ET ou le service d'insémination. Nous avons des places individuelles

**En règle générale, les donneuses OPU sont à Anet pendant au moins quatre semaines.**





### Savoir-faire chez Swissgenetics

**Thomas Mori** travaille chez Swissgenetics depuis 2020. En tant qu'agrotechnicien, il organise le déroulement de la production d'embryons à Anet et est la personne de contact bilingue pour les clients intéressés. De plus, il coordonne le programme d'embryons de Swissgenetics et organise et vend les receveuses nécessaires. Thomas est aussi la personne de contact pour les exploitations partenaires qui prennent en charge des génisses portantes pour Swissgenetics pour les faire vèler. «Nous cherchons encore des passionnés de la BS pour nous soutenir dans le programme d'embryons.»

à Anet pour cinq vaches âgées au maximum. Les génisses par contre peuvent être logées dans des box collectifs. Elles arrivent souvent à l'âge de six à sept mois et attendent chez nous jusqu'à ce qu'elles soient assez développées pour la production in vitro.

### Que faut-il organiser avant le transport à Anet?

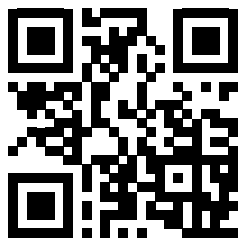
Lorsqu'un éleveur annonce son animal, nous déterminons tout d'abord le nombre d'embryons à produire et les taureaux souhaités pour l'accouplement. Ensuite, j'envoie une confirmation du mandat à l'éleveur avec tous les détails. Le test antigénique BVD

moyennant la PCR est la première chose à faire. Peu importe qu'il s'agisse d'une vache ou d'une génisse, aucun animal n'est déchargé à Anet s'il n'a pas de test négatif. L'analyse de sang doit avoir été effectuée par le vétérinaire de l'exploitation durant la semaine précédant le transport.

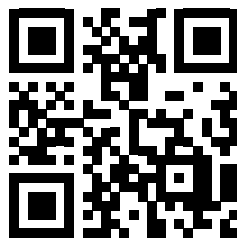
### Cela nécessite du temps, n'est-ce pas?

Oui, cela nécessite une bonne planification – mais aussi de la flexibilité de notre côté, car le nombre de places dans le programme est limité et nous ne savons pas exactement à l'avance combien de places seront occupées dans deux semaines. Nous avons des capacités pour ponctionner dix animaux toutes les deux semaines. Le jeudi de la semaine suivante, je reçois les résultats du laboratoire de Mülligen. Le même soir, j'informe les propriétaires du nombre d'embryons produits. Ensuite, nous décidons si une deuxième ponction est effectuée ou si le propriétaire vient chercher la donneuse. Celui-ci doit réfléchir préalablement au résultat qu'il veut obtenir. Car la décision de produire encore plus d'embryons ou non doit être prise rapidement. Suivant la décision, il y a de la place pour un nouvel animal dans le programme ou non. Cela ne peut être organisé qu'avec une planification en continu. Mais nous avons une certaine marge de manœuvre pour décider quels animaux sont à privilégier: les donneuses qui sont déjà portantes ont la priorité, car l'horloge tourne et nous essayons de traiter les animaux des clients le plus rapidement possible.

Les détails du déroulement de la ponction des ovules (OPU) et de la production d'embryons au laboratoire (PIV) sont publiés sur [la-vache-fertile.ch](http://la-vache-fertile.ch)



OPU



PIV

### Semaine 3

Lu Ma **Me** **Je** Ve Sa Di

**Ponction des ovules (OPU)**

**Fertilisation des ovules au labo à Mülligen**

### Semaine 4

Lu Ma Me **Je** **Ve** Sa Di

**Résultat Information des éleveurs**

**Ev. recommencer la préparation**

## CONTACTS

### Thomas Mori

Inscriptions à la ponction d'ovules et à la production in vitro ou au service complet (rinçage et gestation de la donneuse) à Anet

**031 910 62 90**

### Equipe ET à Mülligen

Inscriptions au rinçage à la ferme

**056 201 45 55**

### Equipe ET Anet / Romandie

Inscriptions au rinçage à la ferme

**031 910 62 88**

