

Vachement fertile – Tout ce que souhaitent les vaches sans jamais oser le demander.

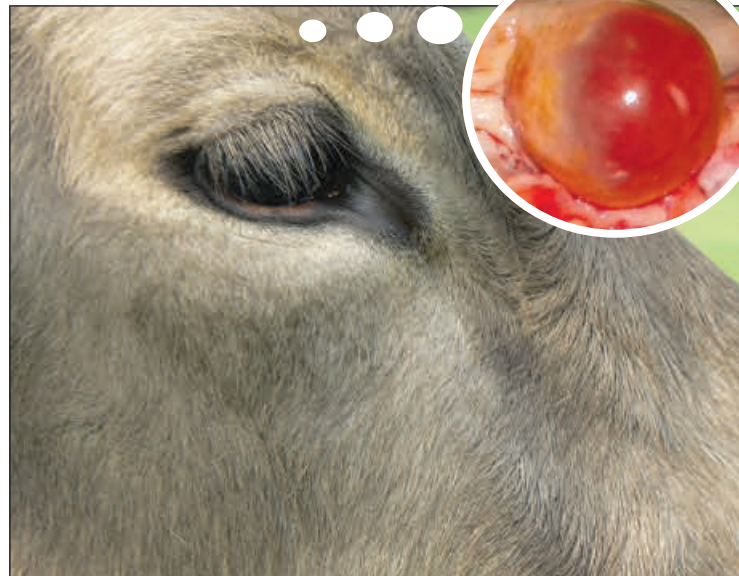
## Des kystes de la taille d'une pomme

La vache *Bambou* est trop grande pour l'étable et ne reçoit du fourrage que deux fois par jour. Son bilan énergétique négatif a entraîné l'apparition de kystes ovariens.

*jbg.* La vache Bambou est trop grande pour l'étable et ne reçoit du fourrage que deux fois par jour. Le bilan énergétique négatif a entraîné l'apparition de kystes ovariens. *jbg.* Bambou vit dans les montagnes grisonnes. Elle passe l'été dans les alpages et revient à l'exploitation en automne pour vêler. Avec quinze consœurs, elle vit dans une étable à stabulation entravée plutôt vétuste.

### Quand l'estomac grogne

Bambou raconte: «notre étable, je la trouve «couci-couça»: le plafond est bas et il y fait sombre. Nous n'avons que trois fenêtres et notre couche est plutôt courte. Quand je suis en position debout, je touche la bordure d'arrêt avec mes sabots arrière – ça fait mal! Et comme notre agriculteur aime les vaches propres, il a installé un dresse-vache électrique au-dessus de nous. Je déteste de truc. Dès que je le touche, je reçois une petite décharge très désagréable. Peut-être ai-je grandi pendant l'été et il est mal ajusté à ma taille? En tout cas je dois rentrer le dos pour ne pas le toucher, c'est très pénible. Alors je préfère rester couchée. Heureusement, le paysan ne passe que deux fois par jour, le matin et le soir, et je dois alors me lever pour la traite. Autour de midi, il travaille aux remontées mécaniques et n'a pas le temps de venir dans l'étable. Le soir, j'ai donc très faim, mais je préfère cela plutôt que d'entrer en contact avec le dresse-vache dans la journée!



Un gros kyste s'est formé sur un ovaire de Bambou.

### Pose d'une spirale

Je suis entrée en chaleurs tout de suite après le vêlage. Cela m'a étonnée, car les années précédentes, mon cycle hormonal a mis un certain temps à démarrer. Mais la situation s'est calmée depuis ces premières chaleurs. J'avais juste des tiraillements dans les flancs que je ne m'expliquais pas. Le jeudi, le vétérinaire a constaté que mon ovaire gauche était aussi gros qu'une pomme des Grisons! Des kystes, oh non! «Encore une vache à kystes!» s'est exclamé le paysan «C'est déjà la cinquième de mon troupeau.» «Nous allons lui mettre une spirale et tout rentrera dans l'ordre» a répondu le vétérinaire, «mais tu devrais revoir l'alimentation de tes vaches, et aussi penser à

rénover ton étable.» Le paysan sait bien que son exploitation n'est plus conforme aux exigences actuelles, mais que faire?»

### Pas d'acrobaties

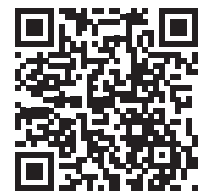
Et Bambou, qu'en pense-t-elle? Elle espère que son propriétaire s'apercevra qu'elle ne peut se lever qu'au prix d'acrobaties, comme cela il pourra résoudre le problème de place. Car les vaches qui évitent de se lever ne mangent pas assez et présentent des déficits énergétiques. Pourquoi ne voit-il pas que ses vaches de grande taille touchent la bordure d'arrêt avec leurs sabots arrière et que le dresse-vache est placé trop bas? Sans doute n'y prête-t-il pas assez attention. Sinon, il prolongerait le rebord garde-litière de la couche de Bambou au moyen d'une planche et rehausserait le dresse-vache électrique. Ce dernier doit être installé à 5 cm du garrot de l'animal et, conformément à l'ordonnance sur la protection des animaux, il ne peut être enclenché que deux jours par semaine. Depuis 2013, l'installation de dresse-

vaches est interdite en Suisse pour les nouveaux aménagements; les dispositifs plus anciens ne peuvent quant à eux être exploités qu'en conformité avec les directives de l'OSAV.

### Quand le cycle est bloqué

Les vaches qui, comme Bambou, ne mangent pas assez, développent un déficit énergétique. Elles ne produisent alors plus assez d'hormone ovarienne LH (hormone lutéinisante), et l'ovulation ne peut alors se faire à la fin du cycle œstral. Le follicule sur l'ovaire continue toutefois de produire des hormones qui bloquent le cycle ou entraînent des chaleurs permanentes. Et il continue de grossir, pouvant alors se transformer en un kyste de la taille d'une pomme.

**Vous trouverez plus d'informations sur les kystes sur [la-vache-fertile.ch](http://la-vache-fertile.ch)**



Les kystes apparaissent souvent en début de lactation, quand le bilan énergétique de la vache est négatif. Des couches peu confortables, une alimentation inadaptée ou un dresse-vache mal ajusté aggravent par ailleurs le problème. A l'échelle d'un troupeau, les kystes représentent souvent une problématique complexe qui requiert l'intervention de spécialistes.

Dans la nouvelle série «**Vachement fertile**», les vétérinaires de l'équipe Reproduction de Swissgenetics décrivent des situations qu'ils ont vécues dans le cadre de leur travail de formation avec des inséminateurs et des éleveurs bovins en Suisse. Qu'est-ce qui empêche une vache d'être portante? Le mieux est de poser la question directement aux vaches elles-mêmes! Vous trouverez aussi des informations plus approfondies sur les problèmes de fertilité sur le site [la-vache-fertile.ch](http://la-vache-fertile.ch). Toute ressemblance avec des personnes ou des vaches existantes ou ayant existé ne saurait être que fortuite.